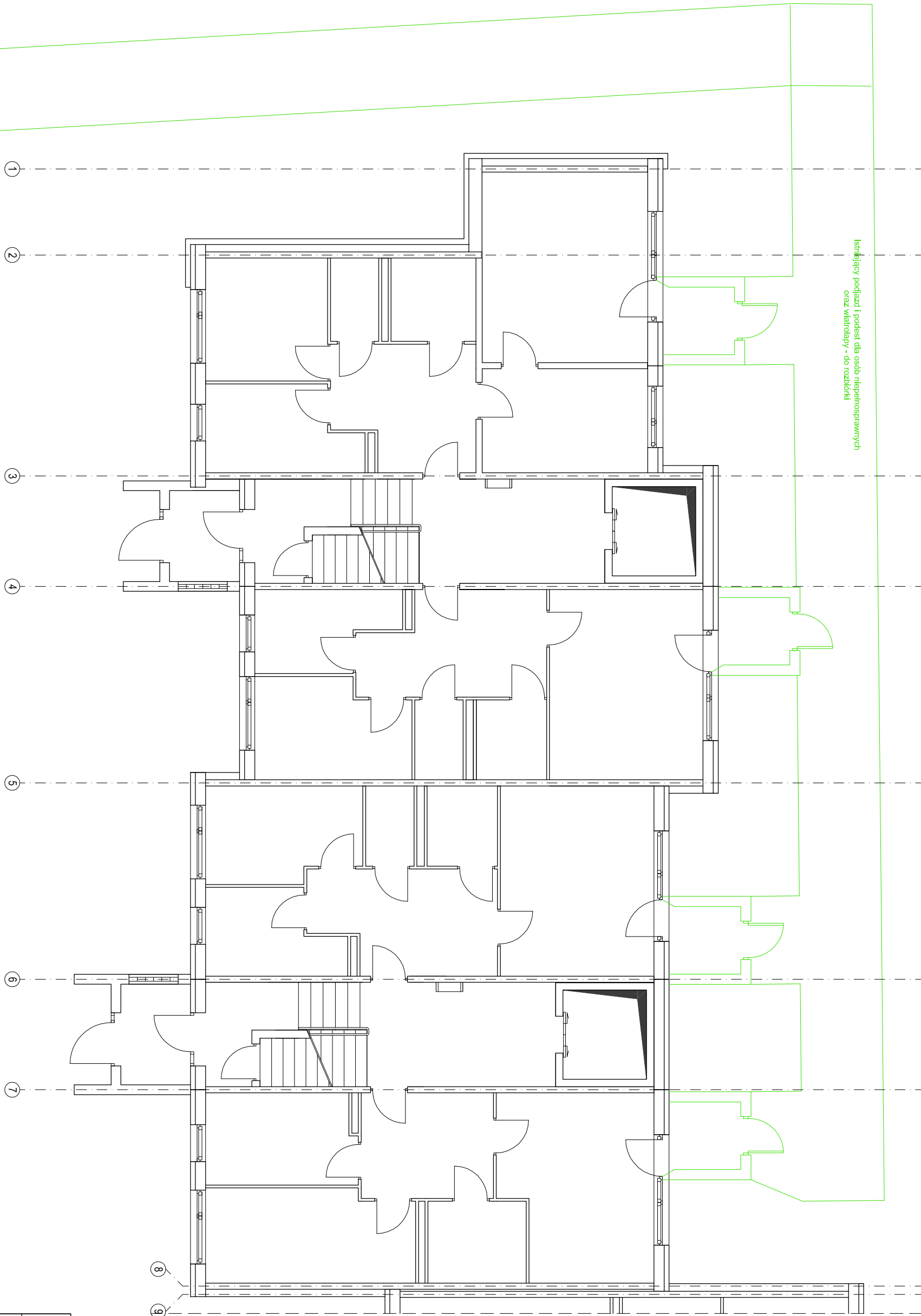


Rzut sytuacji przyziemia -  
rozdziórka istniejących wiatrolapów  
oraz podestu dla niepełnosprawnych  
skala 1:100



kolorem zielonym - oznaczono istniejący podest dla niepełnosprawnych oraz wiatrolapy które należy rozebrać.

- Uwaga:
- Roboty rozbiórkowe należy prowadzić bezwzględnie pod nadzorem osoby posiadającej odpowiednie uprawnienia
  - W pierwszym etapie prac rozbiórkę należy rozpocząć od demontażu balustrad ochronnych podestu i podjazdu dla osób niepełnosprawnych.
  - Następnie zdemontować nawierzchnię podestu i podjazdu, która wykonana jest z płyt korkowych. (Zwrócić uwagę czy konstrukcja podestu nie jest związana z konstrukcją wiatrolapów)
  - W następnej kolejności należy usunąć pozostałe konstrukcje metalowe i dopiero wtedy zdemontować podpory i fundamenty podestu.
  - Rozbiórkę wiatrolapów rozpocząć po całkowitym demontażu podestu dla niepełnosprawnych.
  - W pierwszej kolejności usunąć wierzchnie warstwy pokrycia i izolacji dachu oraz zdemontować stolarkę okienną - drzwiową.
  - Następnie zdemontować konstrukcję dachu, a po niej wyburzyć ściany (Zwrócić uwagę aby podczas robót nie uszkodzić innych elementów budynku itp.)
  - Po wykonaniu powyższych prac można zdemontować podpory i fundamenty konstrukcji wiatrolapów.

CZAPLIŃSCY - ARCHITEKCI	
84-230 Rumia ul. Dokerów 16 tel. 669 255 550	
Temat: Termomodernizacja budynku mieszkalnego wielorodzinnego	
Lokalizacja: 11-130 Orneia, ul. Przemysłowa 6 dz. nr. 141/3 i 141/5, obręb 2 m. Orneia, jedn. ewid. Orneia	
Investor:	Branża: konstrukcja
Współnota Mieszkaniowa Nieruchomości przy ulicy Przemysłowej 6; 11-130 Orneia	Faza: proj. budowlany
Nazwa rysunku: Rzut sytuacji przyziemia - rozdziórka istniejących wiatrolapów oraz podestu dla niepełnosprawnych	Data: 04.2016
Projekt: mgr inż. Paweł Modrakowski upr. nr. KUP.11779/O.00	Skala: 1:100
Sprawdzający: inż. Zbigniew Piotrkowski upr. nr. UAN.IV / 8346 / 220 / TO / 87 - 88	Nr rys.: K1 s.42